



**LE TERME**®  
DI TORRE CANNE

**Le Tue Terme  
da Sempre**



**CARTA DEI SERVIZI**

Gentile Cliente,  
benvenuto alle Terme di Torre Canne!

Questa “Carta dei Servizi”, disponibile anche sul sito [www.termeditorrecanne.it](http://www.termeditorrecanne.it), Le permetterà di conoscere meglio le nostre Terme, le nostre acque e le nostre cure.

Per maggiori informazioni sui servizi il nostro Staff è a Sua completa disposizione. Le segnaliamo inoltre che presso l'Accettazione è disponibile il questionario “Cosa pensate di noi”, con cui potrà fornirci suggerimenti e osservazioni, utili per migliorare la qualità dei servizi del nostro Centro Termale.

La Direzione e lo Staff delle Terme di Torre Canne La ringraziano per l'attenzione.

# prenotazione

## **PRENOTAZIONE**

La prenotazione è consigliabile per tutti i trattamenti e consente di esprimere le proprie preferenze su date ed orari, sia delle cure che della visita medica di ammissione.

L'assegnazione degli orari richiesti è tuttavia subordinata alle disponibilità esistenti. Con la prenotazione è garantita "un'accettazione più rapida" e l'inizio cure nello stesso giorno dell'apertura pratica. Per le cure Angiologiche (Percorso Vascolare) e le cure per la Sordità Rinogena (Insufflazioni endotimpaniche e Politzer), che prevedono visite specialistiche ed esami aggiuntivi, prenotare è indispensabile.

**Le prenotazioni possono essere effettuate telefonicamente, via web, per e-mail, oppure recandosi direttamente presso le Terme di Torre Canne.**

### **Prenotazione telefonica (+39.080/48251)**

Nel corso della prenotazione telefonica è necessario comunicare i seguenti dati:

- Tipologia di cura prescritta dal medico di famiglia sul Ricettario Regionale e relativa diagnosi.
- Dati anagrafici e di residenza: nome, cognome, data e luogo di nascita, indirizzo di residenza.
- Data e orario in cui si vorrebbe iniziare il ciclo di cure.
- Data e orario in cui si vorrebbe fare l'accettazione medica.
- Recapito telefonico ed indirizzo e-mail.
- Eventuale appartenenza ad un gruppo.

### **Prenotazione web**

È possibile compilare la scheda di prenotazione, collegandosi al nostro sito

[www.termeditorrecanne.it/prenota](http://www.termeditorrecanne.it/prenota)



# prenotazione

## **Prenotazione per e-mail**

Si può inviare un messaggio all'indirizzo [prenota@termeditorrecanne.it](mailto:prenota@termeditorrecanne.it), specificando:

- Tipologia di cura prescritta dal medico di famiglia sul Ricettario Regionale e relativa diagnosi.
- Dati anagrafici e di residenza: nome, cognome, data e luogo di nascita, indirizzo di residenza.
- Data e orario in cui si vorrebbe iniziare il ciclo di cure.
- Data e orario in cui si vorrebbe fare l'accettazione medica.
- Recapito telefonico.
- Eventuale appartenenza ad un gruppo.
- E' utile allegare anche una copia della ricetta medica.

## **Prenotazione presso Le Terme di Torre Canne**

È possibile prenotare direttamente presso le Terme:

- dal lunedì al sabato dalle 07.30 alle 12.30 e dalle 15.30 alle 18.00.
- La domenica dalle 09.00 alle 12.00 e dalle 15.30 alle 18.30.

È comunque consigliabile, al fine di evitare lunghe attese, non effettuare le prenotazioni nelle giornate di maggiore afflusso, come la domenica ed il lunedì.



# accettazione

## ACCETTAZIONE MEDICA

L'ammissione alle cure (sia quelle a carico del S.S.N. che quelle a carico dell'utente) è subordinata alla visita medica. Al cliente che prenota anticipatamente le cure verrà comunicato un codice di accesso per la visita medica di ammissione. Al suo arrivo presso le Terme il cliente non dovrà quindi ritirare alcun tagliando numerico, ma solo attendere che il codice assegnato appaia sul display posto nei pressi degli ambulatori medici. Qualora invece il cliente non abbia prenotato, dovrà prelevare un tagliando numerico dall'apposito distributore posto all'ingresso degli ambulatori medici ed attendere che il proprio numero venga visualizzato sul display. Al medico delle Terme andranno consegnati la Prescrizione medica (redatta sul ricettario standardizzato del S.S.N.), il tesserino sanitario e un documento di riconoscimento. È utile inoltre portare con sé l'eventuale cartella termale dell'anno precedente ed esami clinici o documenti sanitari utili.

## ACCETTAZIONE AMMINISTRATIVA

Ultimata la visita medica di ammissione, il medico consegnerà al cliente un nuovo tagliando numerico, indicante il turno per l'accettazione amministrativa. Agli sportelli di Accettazione il cliente dovrà esibire:

- la ricetta rossa;
- la cartella medica rilasciata dal medico di accettazione;
- un documento di riconoscimento;
- la tessera sanitaria.

Durante l'accettazione amministrativa verranno prenotati i trattamenti, o confermati quelli già prenotati, e consegnati al cliente fattura e riepilogo degli appuntamenti.

**Il pagamento, sia del ticket che degli eventuali trattamenti da eseguire in forma privata, va interamente effettuato all'atto dell'accettazione.**

## CARTELLA MEDICA

Il cliente dovrà sempre portare con sé la propria cartella medica, rilasciata all'atto della visita di ammissione, da esibire, in caso di richiesta, al personale sanitario delle Terme. La cartella medica è in duplice copia; su una delle due copie il cliente potrà, al termine del ciclo di cure, esprimere il proprio sintetico giudizio sull'esito delle stesse, barrando una delle caselle corrispondenti. La copia compilata andrà consegnata agli operatori di reparto oppure direttamente in Accettazione Terme e sarà un utile strumento al fine di valutare l'efficacia dei trattamenti.

## RITIRO TAGLIANDO E ACCESSO ALLE CURE

Il riepilogo appuntamenti rilasciato al cliente in fase di accettazione consente, tramite un codice a barre, il ritiro da appositi emettitori di un tagliando di ingresso per la cura. Tale tagliando dovrà essere ritirato giornalmente e consegnato agli operatori di reparto. Non è consentito accedere alla cura senza tagliando né al di fuori del proprio orario. Non è inoltre ammesso l'ingresso nei reparti di cura e negli spogliatoi di eventuali accompagnatori.

## DISDETTA DELLE CURE

È necessario comunicare sempre in Accettazione Terme eventuali interruzioni del ciclo di cura e/o assenze programmate. I trattamenti prenotati e non disdetti con almeno 24 ore di anticipo saranno comunque addebitati ad un costo pari al 50% del prezzo della singola prestazione.

## ABBIGLIAMENTO PER LE CURE

Si può accedere ai reparti di cura (tranne le cure inalatorie), esclusivamente in accappatoio e ciabatte antiscivolo. L'accappatoio può anche essere noleggiato presso le Terme. Chi effettua i trattamenti di Fangobalneoterapia e di Balneoterapia dovrà indossare, oltre ad accappatoio e ciabatte, anche costume da bagno e cuffia. Per i trattamenti da effettuare in palestra dovranno essere indossate tuta e scarpe da ginnastica.

# accettazione

## **SPOGLIATOI E ARMADIETTI**

Nella zona Balneoterapia ed in quella Fangoterapia sono a disposizione della clientela spogliatoi per uomini e per donne. Dispongono di servizi igienici, armadietti per custodire i propri effetti, cabine spogliatoio, phon e docce. Gli armadietti sono chiudibili a chiave: inserendo una moneta da € 2,00 si può ritirare la chiave e a fine cura, reinserendo la chiave, è possibile recuperare la moneta e ritirare gli oggetti depositati all'interno. L'armadietto potrà essere occupato solo durante l'orario della propria cura. Al termine dovrà essere liberato per consentirne l'utilizzo ai clienti successivi, pena l'addebito giornaliero di € 10,00 per impegni di tempo superiori.

## **PISCINA, SPIAGGIA, PARCO E MUSICA!**

Le Terme di Torre Canne dispongono di diversi servizi e aree attrezzate. Nel periodo di cure i clienti potranno accedere, a tariffe speciali, alla bellissima piscina olimpionica ed alla spiaggia. Potranno inoltre usufruire gratuitamente del parco termale, dotato anche di uno spazio giochi per i più piccoli. Come è tradizione delle Terme, tutte le mattine sarà possibile ballare e ascoltare musica in uno spazio dedicato all'interno del parco termale! Si potrà inoltre usufruire della galleria commerciale situata nella hall delle Terme e dei servizi snack presso il Bar delle Terme o il Bar della spiaggia.

## **APERTURA PRATICA ANTICIPATA**

Per programmare al meglio il ciclo di cure sarà possibile aprire la pratica anticipatamente e scegliere di trascorrere una piacevole giornata alle Terme. Per chi aprirà la pratica tra il mercoledì e il sabato, le Terme di Torre Canne faranno omaggio dell'ingresso in piscina olimpionica e del parcheggio per l'intera giornata.

## **I SERVIZI MEDICI E SPECIALISTICI**

Presso le Terme di Torre Canne molteplici sono i servizi specialistici offerti: Allergologia, Angiologia, Cardiologia, Dermatologia, Fisiatria, Idrologia, Medicina dello Sport, Ortopedia, Otorinolaringoiatria, Pediatria, Pneumologia, Reumatologia. Per prenotare visite e consulenze basterà rivolgersi in Accettazione Terme oppure telefonare al numero +39. 080 48251. Durante l'orario di apertura dei reparti termali è sempre presente un Medico, che garantisce assistenza ai clienti del Centro Termale.

## **LE CONFERENZE SANITARIE**

Le Terme di Torre Canne in collaborazione con Comuni, Enti ed Associazioni promuovono la realizzazione di conferenze di educazione sanitaria su tematiche termali, ecologiche e ambientali, nonché sulla promozione della salute, la prevenzione delle principali malattie e la riabilitazione. Lo scopo è quello di "educare" al mantenimento ed al ripristino dello stato di benessere psico-fisico al fine di rendere più corretta la fruizione della cura termale, illustrandone i benefici.



# le cure

## LE CURE ALLE TERME DI TORRE CANNE

### Le Terme di Torre Canne, i Fanghi e le Acque

La conoscenza delle virtù terapeutiche delle acque di Torre Canne risale ad oltre un secolo fa. Alle Terme di Torre Canne ci sono 11 polle provenienti da corsi d'acqua sotterranei e due di queste sono state particolarmente studiate dal lato fisico-chimico e terapeutico: la polla numero 11 denominata Torricella e quella numero 3 denominata Antesana. Alle fonti sono state riconosciute importanti proprietà per la cura della salute ed il benessere dell'organismo e su di esse si fonda l'efficacia dei trattamenti erogati dalle Terme di Torre Canne.

### Acque

Le acque delle sorgenti Antesana e Torricella sono acque fredde e per la maggiore concentrazione dei sali in esse disciolte sono definite "Acque minerali cloruro - Solfato - Sodiche, lievemente bromurate" (Salso-Solfato-Bromica secondo Marotta e Sica). Per le loro caratteristiche chimiche e chimico-fisiche possiedono azione antinfiammatoria, decontratturante, immunostimolante, mucolitica, decongestionante, eutrofica, cheratoplastica, riattivante i metabolismi e rilassante.

### Fanghi

Nel canale di scarico e nei laghetti originati dalle sorgenti si trova un deposito di fango formato da millenni, che grazie alla maturazione nelle acque termali ha validissime proprietà terapeutiche. Si tratta quindi di fango naturale composto principalmente da silicato di calcio allumina e ferro con piccole quantità di magnesio, iodio e tracce di fosfati, mescolato con detriti organici. I fanghi delle Terme di Torre Canne sono quindi "paste naturali" composte da granuli d'argilla, materiale organico e acqua termale, che subiscono un lunghissimo e lentissimo processo di "maturazione" all'interno di un laghetto anch'esso naturale, ove sboccano le polle d'acqua sorgiva termale.

I clienti abituali delle Terme ottengono un miglioramento del proprio benessere generale che si protrae per lunghi periodi e nei mesi invernali. L'acqua, utilizzata con le metodiche previste dalle cure termali, provoca nei diversi organi effetti molto positivi, riequilibrando diverse funzioni dell'organismo umano e non ha alcun effetto collaterale. Pertanto si riduce il ricorso a visite specialistiche ed all'uso dei farmaci.

## MALATTIE DELLE VIE RESPIRATORIE E DELL'ORECCHIO

### Le cure inalatorie

Grazie a moderne tecniche, l'acqua viene ridotta in particelle infinitesimali che, a seconda delle loro dimensioni, raggiungono le alte o le basse vie respiratorie. I risultati di questi trattamenti portano, attraverso un'azione decongestionante delle mucose, ad una sensibile riduzione dei sintomi, ad una migliore funzione respiratoria, ad una diminuzione della tosse e ad un minor ricorso ai farmaci.

**Le Inalazioni:** sono indicate per le malattie delle alte vie respiratorie e quindi per il trattamento di riniti croniche, atrofiche ed ipertrofiche, sinusiti, faringiti catarrali semplici, tonsilliti e laringiti croniche.





# Le cure

**L'Aerosol:** è particolarmente indicato per le malattie delle basse vie respiratorie e quindi per il trattamento di tracheiti, tracheo-bronchiti superficiali, bronchiti croniche. L'associazione inalazioni-aerosol produce benefici effetti alle alte e basse vie respiratorie attraverso un'azione antinfiammatoria, decongestionante, mucolitica.

**Le Nebulizzazioni:** consistono nel miscelare le acque termali con vapore ed aria e nebulizzarle in un ambiente collettivo. L'intensa nebbia che si forma all'interno della saletta viene respirata e raggiunge le vie aeree più profonde dell'apparato respiratorio. Sono particolarmente indicate per il trattamento di tracheiti, tracheo-bronchiti, bronchiti croniche, anche nei bimbi più piccoli e meno collaborativi.

**Le Irrigazioni nasali:** sono un delicato e profondo lavaggio delle fosse nasali. Particolarmente indicate nelle riniti croniche, atrofiche, ipertrofiche, a componente distrofica torpida, nelle rino-sinusiti secernenti, nelle otiti medie secretive, nelle otosalpingiti degli adulti.

Permettono la penetrazione del mezzo termale in cavità difficilmente accessibili, quali i seni paranasali, e quindi un adeguato trattamento della mucosa delle fosse nasali, del rinofaringe e tube di eustachio, in cui sono presenti abbondanti secrezioni catarrali e muco-purulente, nonché formazioni crostose.

**Le Docce nasali micronizzate:** le docce micronizzate sono una metodica terapeutica di relativa recente introduzione nella pratica termale. Esse garantiscono una maggiore penetrazione del mezzo termale in cavità difficilmente accessibili quali i seni paranasali. Questa tecnica permette inoltre un adeguato trattamento della mucosa delle fosse nasali e del rinofaringe con notevole riduzione degli effetti algici spesso legati all'irrigazione classica. Per questo motivo va preferita nelle forme di marcata iperreattività delle mucose. La tecnica consiste nell'immissione a pressione nelle fosse nasali di acqua minerale nebulizzata costituita da grosse particelle acquose (circa 20-30 micron di diametro). Si esegue facendo aderire alle narici un'apposita ampolla (rino-jet) collegata all'apparecchio tramite tubi di gomma in grado di immettere il getto di nebbia a temperatura ambiente nelle fosse nasali e di raccogliere le secrezioni reflue scaricandole all'esterno. L'effetto terapeutico specifico, come quello dell'irrigazione, è legato alla detersione delle secrezioni, comprese quelle mucopurulente e crostose, all'azione trofica, decongestionante e mucolitica. A queste si aggiungono le azioni specifiche delle acque impiegate.

**Le Insufflazioni tubo timpaniche:** sono indicate nella stenosi tubarica, nell'otite catarrale cronica, nell'otite purulenta cronica, nell'otite sierosa, nella sordità rinogena, nella tubotimpanite. Svolgono una specifica azione terapeutica o profilattica nell'otite media catarrale cronica per insufficienza tubarica e nel trattamento della "sordità rinogena", tipica conseguenza di una infiammazione catarrale dell'orecchio medio. Possono essere eseguite con cateterismo tubarico o con politzer. Nel primo caso si introducono delicatamente le acque termali sulfuree (sotto forma di gas) utilizzando un apposito tubicino flessibile, alla cui estremità è collegato un dispositivo (detto catetere di Itard), con il quale l'aerosol termale viene insufflato attraverso la tuba d'Eustachio fino all'orecchio medio. In generale questa tecnica viene utilizzata per il trattamento di pazienti adulti. Per i bambini invece si predilige l'uso del politzer crenoterapico, trattamento meno invasivo che consiste nell'introduzione dello stesso gas aerosolico termale nella parte interna delle narici tramite una piccola olivetta.

## MALATTIE REUMATICHE E ORTOPEDICHE

### La Fango-Balneoterapia

È un trattamento termale che riduce il dolore, migliora la circolazione sanguigna, aumenta il tono muscolare ed il recupero della funzionalità articolare. È indicato per il trattamento delle malattie reumatiche e ortopediche: osteoartrosi localizzata o diffusa, cervicoartrosi, lombartrosi, esiti di interventi per ernia discale, discopatia, periartrite scapolo-omeroale, esiti di poliartrite reumatica, osteoporosi, reumatismi extra-articolari, fibromialgia, tendiniti, fibrositi.

Esplica un'azione antinfiammatoria, analgesica, sedativa, stimolante del sistema immunitario e del ricambio cellulare, oltre a favorire i processi naturali detossinanti. Le indicazioni più specifiche sono verso le patologie croniche dell'apparato muscolo-scheletrico.



# le cure

## **La Balneoterapia**

Può essere effettuata in vasca singola con idromassaggio ozonizzato oppure in piscina termale con idromassaggio semplice. Oltre all'azione benefica della temperatura, aiuta a stimolare e riattivare la circolazione sanguigna con una contemporanea azione miorelassante, sedativa ed antidolorifica, con conseguente sensazione di benessere psico-fisico. Somma ai benefici derivanti dalle acque termali la possibilità di svolgere attività motoria in acqua in condizioni di minor peso. Il corpo, totalmente e confortevolmente immerso nell'acqua termale della piscina, grava in modo ridotto sulle articolazioni. Oltre alla tipica azione di stimolazione passiva da parte dei getti dell'idromassaggio subacqueo, si ha in questo caso l'opportunità di condurre una stimolazione attiva muovendo liberamente e costantemente le articolazioni e la muscolatura.

## **MALATTIE VASCOLARI**

### **Il Camminatoio**

Il Camminatoio termale è un doppio percorso attraverso due vasche contenenti acqua termale calda e fredda, con idromassaggi laterali posti a diverse altezze. L'alternanza della deambulazione in due percorsi a differente temperatura (36-35 la calda e 26-25 la fredda), in controcorrente di acqua termale, induce infatti una specifica azione di riattivazione muscolare, riabilitazione articolare e dermotonificazione ed aiuta ad eliminare o ridurre il gonfiore e la cellulite degli arti inferiori. Al Camminatoio si possono associare il massaggio linfodrenante o la pressoterapia.

Trovano giovamento con queste terapie termali i postumi di flebopatie, l'insufficienza venosa, gli esiti o postumi di intervento chirurgico vascolare periferico, le varici non gravi agli arti inferiori, le vasculopatie croniche arti inferiori (se venose), le turbe funzionali vascolari periferiche. Su indicazione dello specialista la cura può essere effettuata in vasca singola con idromassaggio ozonizzato. Anche in questo caso le cure termali producono un'azione antinfiammatoria, una riduzione del gonfiore, un miglioramento della microcircolazione sanguigna degli arti inferiori e il ripristino funzionale muscolo-articolare degli arti. Sono anche consigliate, unitamente alla ginnastica posturale, come mezzo di cura e prevenzione delle malattie causate dallo stress e dalla vita sedentaria.

**Al termine di tali trattamenti è a disposizione dei clienti il "Tepidarium", un ambiente relax collettivo, che consente la prosecuzione della fase di reazione e il graduale riadattarsi dell'organismo all'ambiente esterno, evitando bruschi sbalzi termici.**

### **Massaggi, Idrokinesiterapia e Fisioterapia**

A completamento delle terapie termali, le Terme di Torre Canne dispongono di un avanzato Centro di Fisioterapia, Kinesiterapia e Idrokinesiterapia. Tali trattamenti sono particolarmente indicati per il recupero della funzionalità degli arti a seguito di fratture, eventi traumatici diversi, esiti di interventi chirurgici ortopedici, nel trattamento delle affezioni articolari croniche (artrosi ed artriti croniche) e di esiti invalidanti di malattie neurologiche (emiplegia, paraplegia, sclerosi multipla, ecc). Svolgendo una graduale e crescente azione di riabilitazione e di tonificazione della muscolatura degli arti sono inoltre efficaci come trattamento preventivo e conservativo, soprattutto negli anziani. Nel centro si possono inoltre effettuare, Ultrasuonoterapia, Laser terapia, TENS, Tecarterapia, Elettrostimolazione, Diatermia, Magnetoterapia, Massaggio manuale parziale e totale, kinesiterapia manuale, strumentale e posturale. L'Idrokinesiterapia viene effettuata in piscina terapeutica da terapisti della riabilitazione specializzati e permette un sensibile recupero motorio negli esiti di malattie di carattere ortopedico-traumatologico (fratture, lussazioni, artrosi, malattie croniche degenerative, ecc.), reumatologico (artrite reumatoide, SAAP, artriti siero negative, ecc.) e neurologico (emiplegia e paraplegia degli adulti, esiti di paralisi cerebrali infantili, sclerosi multipla, ecc.).

# l'estetica e il benessere

## L'ESTETICA E IL BENESSERE

Alle cure termali è possibile abbinare, con l'assistenza dei nostri specialisti, trattamenti estetici per il viso e per il corpo. Oltre ai classici trattamenti, come pulizia del viso, depilazione, massaggi, si effettuano trattamenti antirughe, rilassanti, purificanti, rigeneranti e tonificanti.

Di seguito elenchiamo alcuni dei trattamenti proposti.

- **Fangomaschera Corpo Termale Personalizzata:** studiata per combattere gli inestetismi collegati alla perdita di tono e di elasticità dei tessuti del corpo, dovuti al tempo, all'alimentazione ed alle abitudini di vita sedentaria.

- **Spa Fango Termosnellente:** mira a snellire e modellare il corpo con i principi attivi del fango di alghe rosse, caffè e papavero giallo. Inoltre i principi attivi delle alghe brune, dei sali marini e dell'arancio amaro favoriscono il drenaggio e la detossinazione cutanea.

- **Trattamento Total Body Superidratante:** trattamento che permette alla pelle di affrontare l'esposizione al sole con i tessuti compatti e ben idratati, in modo da favorire un'abbronzatura impeccabile ed uniforme.

- **Massaggio Linfodrenante Manuale Corpo:** massaggio ad azione drenante, diuretica ed antistress. Attraverso specifiche progressioni di massaggio vibrato ad intensità variabile, viene profondamente stimolato il sistema linfatico dalle stazioni linfoghiandolari principali, riattivando così l'azione naturale di deflusso.

- **Cupping Massage:** la Cupping Therapy, conosciuta in Italia anche come Coppettazione, è una pratica molto antica usata nella medicina cinese per trattare il dolore e la rigidità muscolare, ma soprattutto è un rimedio efficace nel trattamento della cellulite.

- **Stone Massage:** attraverso il calore delle pietre vulcaniche permette di raggiungere gli accumuli di tensione più nascosti, svolgendo una profonda azione muscolare. Ossigena, stimola e disintossica i tessuti con positivi effetti sia sulla circolazione sanguigna che linfatica. Induce un naturale equilibrio neuro-psico-fisico, favorendo una sensazione di benessere generale.

- **Pressoterapia Sequenziale:** trattamento ad effetto mobilizzante e drenante dei liquidi in eccesso. Attraverso una studiata progressione ritmica di compressione e rilascio dal basso verso l'alto, viene stimolato il rilascio dei liquidi in eccesso accumulati negli interstizi cellulari facilitando il ritorno venoso e linfatico. Indicata in tutte le condizioni di stasi e di edema degli arti inferiori, nonché come coadiuvante nei trattamenti dei primi stadi della cellulite.



# Le cure convenzionate

## COME ACCEDERE ALLE CURE TERMALI CONVENZIONATE

Il Sistema Sanitario Nazionale riconosce un solo ciclo di cure termali nel corso dell'anno legale (1 gennaio - 31 dicembre) (due cicli per i cittadini appartenenti alle categorie protette - riferimenti normativi art.57 comma 3 Legge n.833/78). Le cure convenzionate col Sistema Sanitario Nazionale presso le Terme di Torre Canne sono:

- Ciclo di Fangoterapia
- Ciclo di Fango + Balneoterapia
- Ciclo di Balneoterapia
- Ciclo di Cure Inalatorie (aerosol, inalazioni, nebulizzazioni)
- Ciclo di Cure per Vasculopatie Periferiche
- Ciclo di Cure per la Sordità Rinogena (insufflazioni tubotimpaniche o politzer crenoterapico associato a Inalazioni)
- Ciclo di Cure per la Riabilitazione della Funzionalità Motoria (regime INAIL)
- Ciclo di Cure per la Riabilitazione della Funzionalità Respiratoria (regime INAIL).

Per usufruirne è necessario essere in possesso di ricetta medica, redatta sul Ricettario Regionale da un qualunque Medico Convenzionato col Sistema Sanitario Nazionale, indicante Diagnosi e Ciclo di Cura termale (vedere tabella di seguito riportata).

**N.B.** Qualora la ricetta medica non fosse redatta correttamente, la cura non potrà essere eseguita in convenzione con il Servizio Sanitario Nazionale, ma solo a pagamento. Per disposizioni degli enti preposti infatti non possono essere accettate prescrizioni mediche mal compilate e/o con dati mancanti; le correzioni sono ammesse, purché timbrate e controfirmate dal medico.

### La ricetta deve sempre contenere le informazioni di seguito elencate:

1. Cognome e nome
2. Indirizzo completo di residenza
3. Codice Fiscale
4. Sigla Provincia
5. Codice ASL di appartenenza
6. Numero delle prestazioni o specifica dizione "Ciclo"
7. Data di prescrizione
8. Firma e Timbro del medico
9. Esatta descrizione del Ciclo di cura da effettuare con rispettiva diagnosi (come da elenco delle patologie trattabili e il relativo ciclo di cura consigliato - ex D.M. 15/12/1994 e s.m.i.)
10. Codice esenzione (nel caso in cui il Paziente sia esente per patologia, reddito, ecc.)

All'atto dell'apertura pratica va corrisposto l'importo del ticket (€ 55,00 per ogni ciclo di cura,) salvo riduzioni o esenzioni per gli aventi diritto(\*). Nel ciclo di cure in Convenzione con il Sistema Sanitario Nazionale è inclusa la visita medica di accettazione e, ove previsti, gli eventuali ulteriori accertamenti e/o esami. Speciali riduzioni tariffarie verranno applicate a chi ripete la cura nello stesso anno a proprio carico e per cure a pagamento effettuate a proprie spese oltre quella in convenzione. Per informazioni è possibile rivolgersi all'Accettazione Terme, oppure consultare il listino prezzi disponibile in vari punti delle Terme.

**(\*) ESENZIONE DAL TICKET SANITARIO per invalidità, età e limiti di reddito: per avvalersi dell'esenzione ticket è necessario che la ricetta medica riporti nell'apposito spazio il corretto codice di esenzione.**

ATTENZIONE: nel caso in cui le Terme di Torre Canne raggiungessero il limite del tetto di spesa annuale, stanziato dalla Regione Puglia per ciascuno stabilimento termale, le cure non potranno essere erogate più in forma convenzionata, ma esclusivamente a pagamento, secondo il Listino Prezzi in vigore.

# le cure convenzionate

## ELENCO PATOLOGIE E CORRELATE CURE TERMALI PRESCRIVIBILI IN CONVENZIONE CON IL S.S.N. e di assistenza INAIL

Di seguito riportiamo il decreto ministeriale del 15/12/1994 con cui il Ministero della Sanità ha approvato l'elenco delle patologie e delle cure correlate a cui le prescrizioni dovranno rigorosamente attenersi.

### Elenco delle Patologie che possono trovare reale beneficio dalle Cure Termali (D.M. del Ministero Sanità del 15.12.1994 e relativa codifica)

Diagnosi (da indicare nella ricetta)	Ciclo di cura Ammesso (da indicare nella ricetta)	N° Prestazioni S.S.N. erogate
<b>Malattie reumatiche</b> <ul style="list-style-type: none"><li>Osteoartrosi e altre forme degenerative</li><li>Reumatismi extra articolari</li></ul>	Ciclo Fangoterapia 89.90.1	12 applicazioni fango seguite da doccia di pulizia
	Ciclo Fangobalneoterapia 89.90.2	12 applicazioni fango seguite da bagno terapeutico
	Ciclo Balneoterapia 89.90.3	12 bagni termali terapeutici
<b>Malattie O.R.L. / vie respiratorie</b> <ul style="list-style-type: none"><li>Sindromi rinosinuzitiche-bronchiali croniche</li><li>Bronchiti croniche semplici o accompagnate a componente ostruttiva (con esclusione dell'asma e dell'enfisema avanzato, complicato da insufficienza respiratoria grave o da cuore polmonare cronico)</li><li>Rinopatia vasomotoria</li><li>Faringolaringiti croniche</li><li>Sinusiti croniche</li></ul>	Ciclo Cure Inalatorie 89.91.2	24 cure inalatorie (Aerosol e/o Inalazioni e/o Nebulizzazioni)
<b>Malattie O.R.L.</b> <ul style="list-style-type: none"><li>Stenosi tubariche</li><li>Otiti catarrali croniche</li><li>Otiti croniche purulente non colesteatomatose</li></ul>	Ciclo Cure Sordità Rinogena 89.93.2	12 insufflazioni tubotimpaniche +12 Inalazioni-aerosol Oppure: 12 insufflazioni Politzer +12 Inalazioni-aerosol
<b>Malattie vascolari</b> <ul style="list-style-type: none"><li>Postumi di flebopatie di tipo cronico</li></ul>	Ciclo di Cure per Vasculopatie Periferiche - 89.94.1	12 bagni termali terapeutici con idromassaggio ozonizzato Oppure:
	Ciclo di Cure per Vasculopatie Periferiche - 89.94.5 (*)	12 percorsi termali terapeutici, in camminamento, con idromassaggio ozonizzato

(\*) Ciclo Cure Vasculopatie Periferiche - 89.94.5: in presenza di tale codice l'intera serie di esami ematochimici previsti è a carico del cliente, il quale è tenuto ad effettuarli privatamente in un periodo temporale non superiore a 90 gg antecedenti la data di inizio della terapia termale.

# le cure convenzionate

## PRESTAZIONI INAIL EROGATE SECONDO CICLO INVALIDANTE

Diagnosi (da indicare nella ricetta)	Ciclo di cura Ammesso (da indicare nella ricetta)	N° Prestazioni S.S.N. erogate
<b>Malattie reumatiche</b>	Seduta Giornaliera del Ciclo di Cure per la RIABILITAZIONE MOTORIA 89.94.2	Il ciclo comprende: <ul style="list-style-type: none"><li>• prescrizioni terapeutiche, indagini specialistiche e di laboratorio, esami radiologici, esami elettrodiagnostici ed elettromiografici, se ritenuti utili;</li><li>• trattamenti fisioterapici, riabilitativi funzionali (ginnastica attiva e passiva, elettroterapie, ecc); massoterapia ed altre terapie strumentali e medicamentose, sulla base dei programmi di trattamento stilati per singoli casi.</li></ul>
<b>Malattie vie respiratorie</b>	Seduta Giornaliera del Ciclo di Cure per la RIABILITAZIONE DELLA FUNZIONE RESPIRATORIA 89.94.3	Il ciclo comprende: <ul style="list-style-type: none"><li>• prescrizioni terapeutiche, indagini specialistiche e di laboratorio, (spirometria, ergometria, ECG, radiografia del torace nelle due proiezioni ortogonali, esame dell'espettorato previo arricchimento, esami ematochimici) se ritenuti utili;</li><li>• trattamenti fisioterapici, riabilitativi, funzionali e complementari;</li><li>• fisiochinesiterapia, ginnastica respiratoria, ventilazione polmonare controllata, medicata o non, ossigenoterapia, cura inalatoria, sulla base dei programmi di trattamento stilati per singoli casi.</li></ul>

# come raggiungerci

## È facile raggiungerci

Torre Canne è nel comune di Fasano (BR), nel cuore della Puglia tra Bari e Brindisi, nell'area di maggior interesse ambientale e storico culturale della Regione.

### IN AUTO

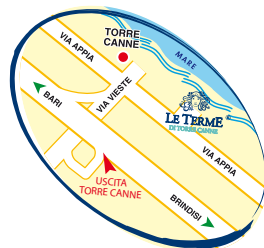
Le terme si raggiungono in auto percorrendo le autostrade A14 Milano-Bari e A16 Roma-Bari. Uscire al casello Bari Sud e proseguire verso Brindisi con la SS 16 fino all'uscita Torre Canne.

### IN TRENO

Arrivati a Bari si prosegue fino alle stazioni di Cisternino, Fasano o di Ostuni, dalle quali per raggiungere le Terme di Torre Canne sono disponibili mezzi pubblici o a richiesta il servizio navetta (a pagamento).

### IN AEREO

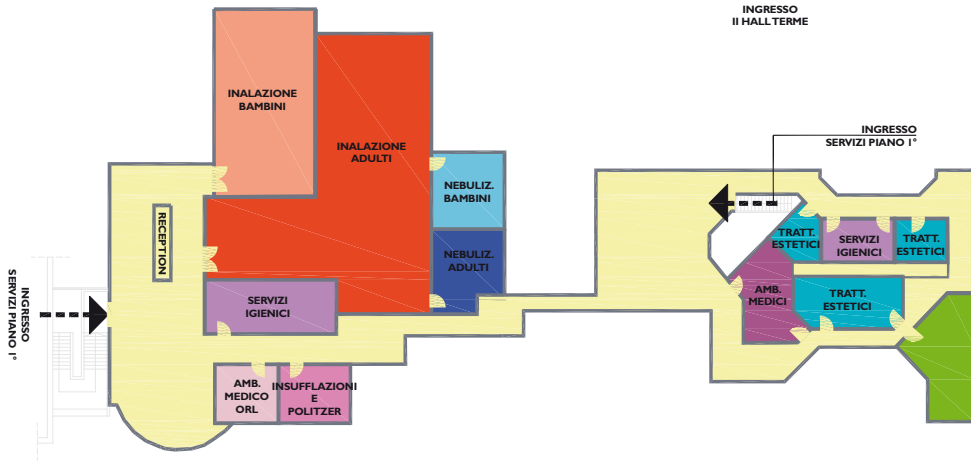
A 77 chilometri c'è l'aeroporto di Bari e a 50 quello di Brindisi. Le Terme di Torre Canne sono raggiungibili, su richiesta e a pagamento, con il servizio navetta.



## Il GranSerena Hotel

Durante il periodo dei trattamenti termali è possibile soggiornare presso il contiguo GranSerena Hotel. Hotel Villaggio 4 stelle Bluserena immerso in un ampio parco e direttamente affacciato su un'ampia spiaggia privata e sabbiosa e dal fondale marino ideale anche per i bambini. Il GranSerena Hotel offre animazione e spettacoli per tutte le età, ristorazione ricca e di qualità, spiaggia riservata e attrezzata, vela, windsurf, canoa e pedalò, due grandi piscine, una con acquascivoli e idromassaggio e una per il nuoto, campi da tennis, campo da basket, campo da calcetto, campi da bocce, tiro con l'arco, area fitness con palestra, spinning e macchine isotoniche, sale ristorante, bar, Mini club con piscina, Teeny e Junior club, parco bimbi con giochi giganti, cucina-mamme, biberoneria, dancing, balera, auditorium teatro, galleria commerciale, sala TV con schermo gigante, internet point, chiesetta interna e parcheggio a pagamento. A pochi chilometri dall'Hotel, campo da golf 18 buche "San Domenico Golf" e maneggio.

# mappa delle Terme



## PIANO TERRA

→ INGRESSI STRUTTURA

- HALL - ACCETTAZIONE - PERCORSI
- ACCETTAZIONE AMMINISTRATIVA
- SERVIZI IGIENICI HALL
- AMBULATORI MEDICI
- CABINE FANGOTERAPIA
- SPOGLIATOI FANGOTERAPIA
- CABINE BALNEOTERAPIA
- SPOGLIATOI BALNEOTERAPIA
- PISCINA E CAMMINATOIO
- FISIOTERAPIA
- PALESTRA RIABILITATIVA
- TEPIDIARIUM
- CAPPELLA
- NEGOZI
- BAR
- HOTEL

## PIANO PRIMO

→ INGRESSI STRUTTURA

- RECEPTION - PERCORSI
- SERVIZI IGIENICI
- INALAZIONE ADULTI
- INALAZIONE BAMBINI
- NEBULIZZAZIONE ADULTI
- NEBULIZZAZIONE BAMBINI
- INSUFFLAZIONI E POLITZER
- AMBULATORI MEDICI
- AMB. OTORINOLARINGOIATRA
- TRATTAMENTI ESTETICI





  
**LE TERME®**  
DI TORRE CANNE

Via Appia, 2 • 72016 Torre Canne di Fasano (BR) • Tel +39.080.48251 • Fax +39.080.21.43.129  
info@termeditorrecanne.it • www.termeditorrecanne.it